

VÝPIS OKEN fasády			
Položka	Pohled ze strany závěsů - z interieru [M 1:50]		Kusy
01		Šířka: 900 mm    Výška: 450 mm Popis: plastové okno - dvoutřídkové otevíravé/sklápěcí Zasklení: tepelně izolační dvojsklo, čiré min. neprůzvučnost skla - není požadována Rám: plastový s ocelovou výtěžnou vložkou, min. pětkomorový středový systém těsnění kotvení turbošrouby U celého okna - Uw, max = 1,1 W/m2K Kování: celobvodové s protikorozní úpravou pokovením, 3 polohy půlořiva, tělo kliky hliník, povrchová úprava barva bílá pantly s povrchovou úpravou - barva bílá Povrch: barva bílá ( exteriér, die stávajících oken ), povrch bílý ( interiéř ) Doplnky: - vnitřní parapet dřevotřískový laminovaný š.250mm - venkovní parapet hliníkový plech lakovaný tovarně vyrobený RŠ.420mm po stranách se zatažením pod omítku upevnění k okenímu rámu vruty s krytkou podložení klínem XPS v.20 - 30mm protiprůvanová pojistka	1pp    2
02		Šířka: 1500 mm    Výška: 2050 mm Popis: plastové okno - pevné zasklení Zasklení: tepelně izolační dvojsklo, čiré min. neprůzvučnost skla - není požadována Rám: plastový s ocelovou výtěžnou vložkou, min. pětkomorový kotvení turbošrouby U celého okna - Uw, max = 1,1 W/m2K Kování: - Povrch: barva bílá ( exteriér, die stávajících oken ), povrch bílý ( interiéř ) Doplnky: - vnitřní parapet dřevotřískový laminovaný š.250mm - venkovní parapet hliníkový plech lakovaný tovarně vyrobený RŠ.420mm po stranách se zatažením pod omítku upevnění k okenímu rámu vruty s krytkou podložení klínem XPS v.20 - 30mm protiprůvanová pojistka	schodiště    3
03		Šířka: 1500 mm    Výška: 850 mm Popis: plastové okno - pevné zasklení Zasklení: tepelně izolační dvojsklo, čiré min. neprůzvučnost skla - není požadována Rám: plastový s ocelovou výtěžnou vložkou, min. pětkomorový kotvení turbošrouby U celého okna - Uw, max = 1,1 W/m2K Kování: - Povrch: barva bílá ( exteriér, die stávajících oken ), povrch bílý ( interiéř ) Doplnky: - vnitřní parapet dřevotřískový laminovaný š.250mm - venkovní parapet hliníkový plech lakovaný tovarně vyrobený RŠ.420mm po stranách se zatažením pod omítku upevnění k okenímu rámu vruty s krytkou podložení klínem XPS v.20 - 30mm protiprůvanová pojistka	schodiště    1

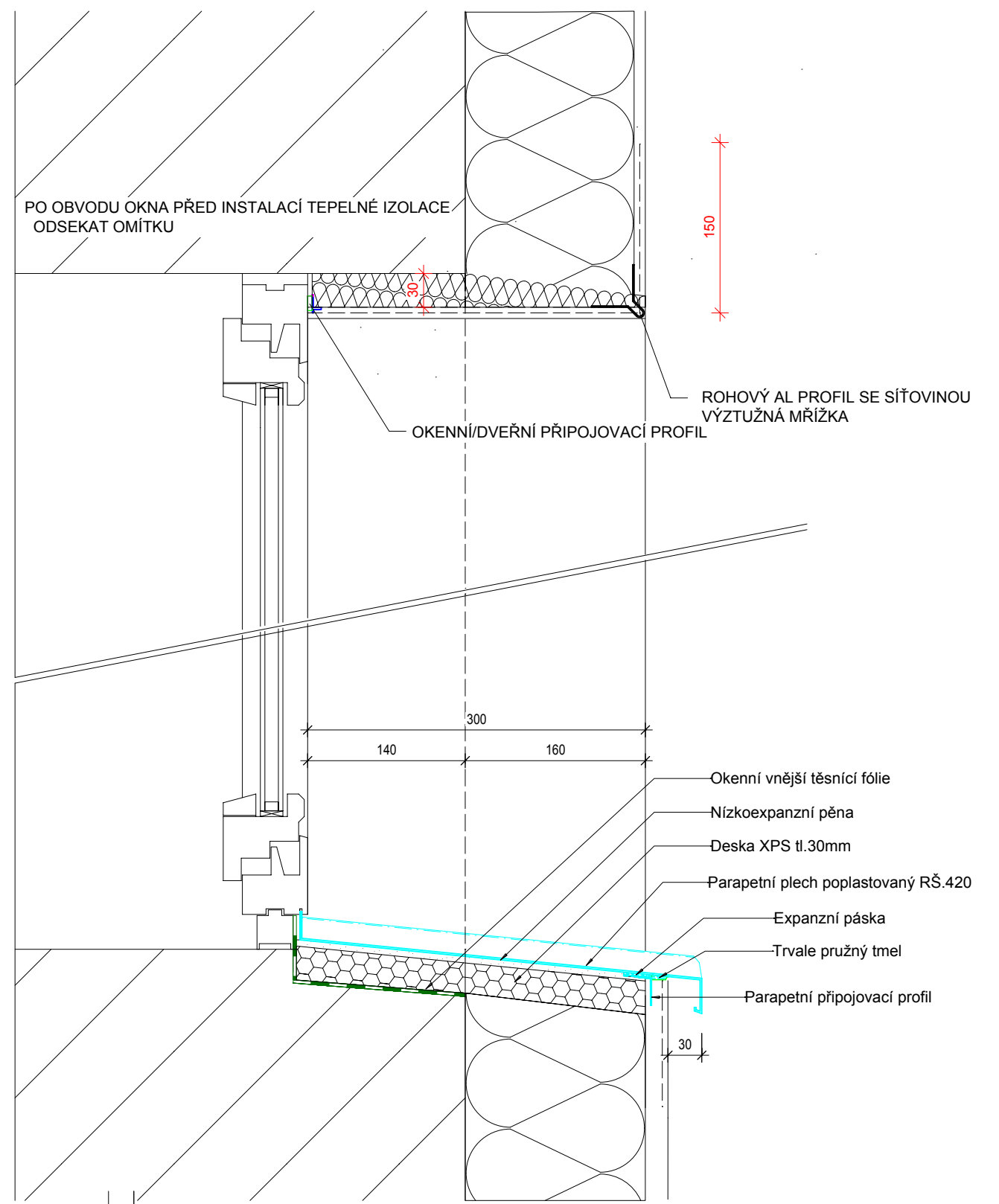
04		Šířka: 1500 mm    Výška: 1800 mm Popis: plastové okno - dvoutřídkové otevíravé/sklápěcí Zasklení: tepelně izolační dvojsklo, čiré min. neprůzvučnost skla - není požadována Rám: plastový s ocelovou výtěžnou vložkou, min. pětkomorový středový systém těsnění kotvení turbošrouby U celého okna - Uw, max = 1,1 W/m2K Kování: celobvodové s protikorozní úpravou pokovením, 3 polohy půlořiva, tělo kliky hliník, povrchová úprava barva bílá pantly s povrchovou úpravou - barva bílá Povrch: barva bílá ( exteriér, die stávajících oken ), povrch bílý ( interiéř ) Doplnky: - vnitřní parapet dřevotřískový laminovaný š.250mm - venkovní parapet hliníkový plech lakovaný tovarně vyrobený RŠ.400mm po stranách se zatažením pod omítku upevnění k okenímu rámu vruty s krytkou podložení klínem XPS v.20 - 30mm protiprůvanová pojistka	1
----	--	---	---

VÝPIS OKEN 4.np - nástavba			
Položka	Pohled ze strany závěsů - z interieru [M 1:50]		Kusy
05		Šířka: 1500 mm    Výška: 1500 mm Popis: plastové okno - dvoutřídkové otevíravé/sklápěcí s pevnou částí Zasklení: tepelně izolační dvojsklo, čiré min. neprůzvučnost skla - není požadována Rám: plastový s ocelovou výtěžnou vložkou, min. pětkomorový středový systém těsnění kotvení turbošrouby U celého okna - Uw, max = 1,1 W/m2K Kování: celobvodové s protikorozní úpravou pokovením, 3 polohy půlořiva, tělo kliky hliník, povrchová úprava barva bílá pantly s povrchovou úpravou - barva bílá Povrch: barva bílá ( exteriér, die stávajících oken ), povrch bílý ( interiéř ) Doplnky: - vnitřní parapet dřevotřískový laminovaný š.250mm - venkovní parapet hliníkový plech lakovaný tovarně vyrobený RŠ.400mm po stranách se zatažením pod omítku upevnění k okenímu rámu vruty s krytkou podložení klínem XPS v.20 - 30mm protiprůvanová pojistka	nástavba    1

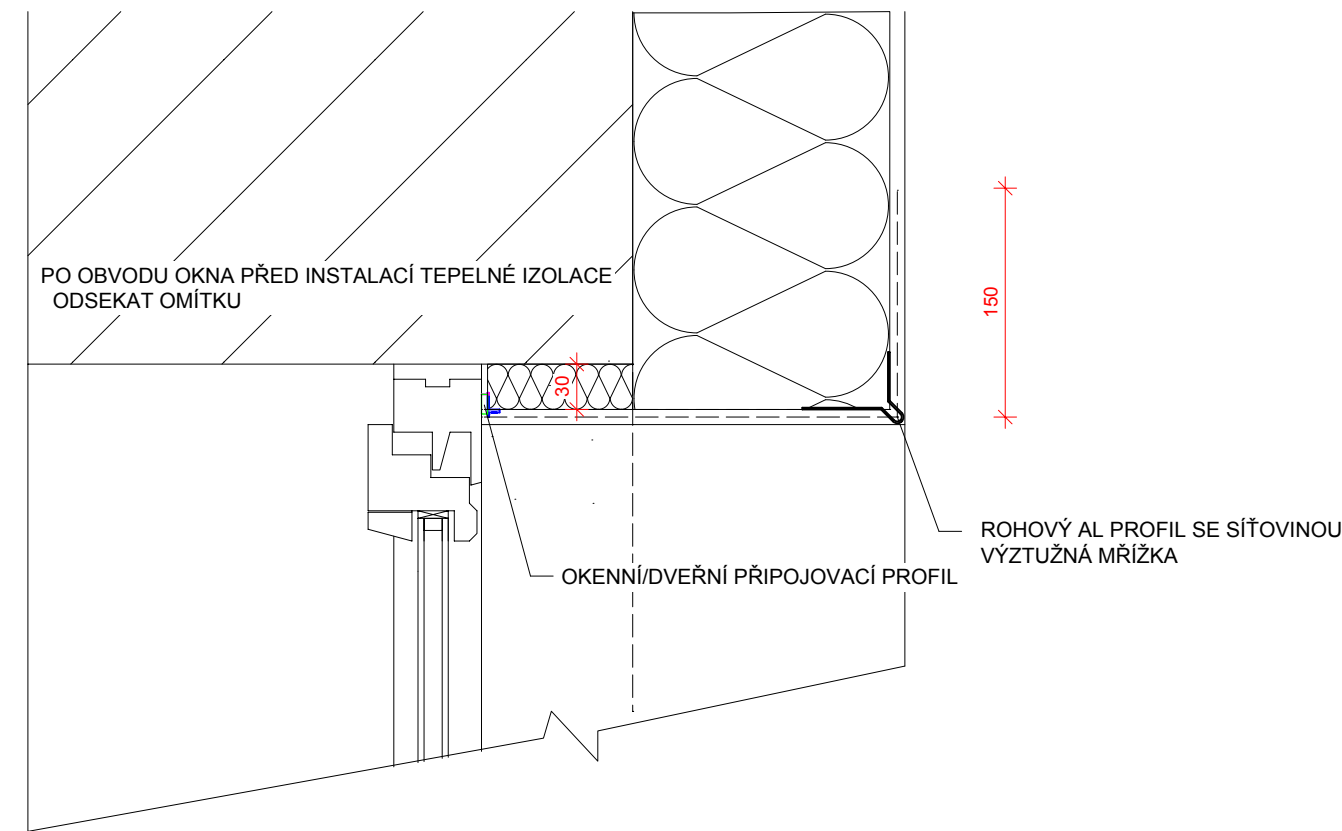
VÝPIS DVEŘÍ 4.np - nástavba			
Položka	Pohled ze strany závěsů [M 1:50]	Rozměry / Popis	Kusy
03		Šířka: 800 mm    Výška: 1970 mm Popis: Venkovní plastové dveře plně otevíravé dvoutřídkové s izolační výplní Zasklení: - Kování: klika - klika, štítové kování, zámek vložkový ( FAB ), nerezové Povrch: bílý plast Doplnky: oplechování parapetu RŠ.250mm Zárubeň: rámová plastová Další požadavky: původní dveře vybourány	Celkem: 1 1 L
04		Šířka: 1000 mm    Výška: 1000 mm Popis: Venkovní plastové dveře plně otevíravé dvoutřídkové s izolační výplní Zasklení: - Kování: klika - klika, štítové kování, zámek vložkový ( FAB ), nerezové Povrch: bílý plast Doplnky: oplechování parapetu RŠ.250mm Zárubeň: rámová plastová Další požadavky: původní dveře vybourány	Celkem: 1 1 L


VÝPIS DVEŘÍ fasády - diesel			
Položka	Pohled ze strany závěsů - z interieru [M 1:50]		Kusy
D1		Šířka: 1600 mm    Výška: 2650 mm Popis: požární dveře - ocelové dvoutřídkové otevíravé plně s nadsvětlíkem Zasklení: tep. izolační dvojsklo čiré požární ( nadsvětlík ) Kování: koule ( exteriér ) - klika ( interiéř ), zámek bezpečnostní Povrch: práškové lakování Doplnky: samozavírač, stavec dveří Zárubeň: vícekomorový ocelový rám Další požadavky: celé dveře - Uw, max. = 1,7 W/m2K EW30 DP1-C2 Poznámka: dveře dodány jako certifikovaný výrobek s požární odolností	1np    1
D2		Šířka: 2200 mm    Výška: 2300 mm Popis: ocelová dvoutřídková vrata otevíravá plně zateplená Zasklení: - Kování: koule ( exteriér ) - klika ( interiéř ), zámek bezpečnostní Povrch: práškové lakované RAL 9018 ( světle šedá ) Doplnky: - Zárubeň: ocelový rám Další požadavky: celé dveře - Uw, max. = 1,7 W/m2K	1np    1

Detail D-D1 Parapety oken  
M 1:5



Detail B-D1 Ostění oken  
M 1:5



INDEX	ZÁŘEKA			DATUM	J.MENO	PODPIS
Vedoucí projektant		Vedoucí zakázky	Pluhař Martin Ing., CSc.		1:50,5	
Projektant	Vopat Věroslav Ing.	Schválil				
		ZAKÁZKA: Zodolnění výjezdové základny Zdravotnické záchranné služby Karlovarského kraje v Sokolově		Počet A4 6 Stupeň projektu PST 12		Pořadové číslo
BPO spol. s r.o. Lidická 1239 363 01 OSTROV  Tel.: +420353675111 Fax: +420353612416  projekty@bpo.cz www.bpo.cz		ČÁST (SO.PS): Dokumentace pro provádění stavby Dokumentace stavby Architektonicko stavební řešení		Datum dokončení 14.12.2018 Číslo zakázky		
OBSAH:		A_Hlavní budova - fasáda výpis výplní, detail		9009-26		
OBJEDNATEL:		Karlovarský kraj		Číslo archivní:		BPO 5-101836